



1° Tavolo tematico

“Mobilità e Trasporti”

Ing. Simone Dalla Libera



Sistema infrastrutturale veneto - Corridoio



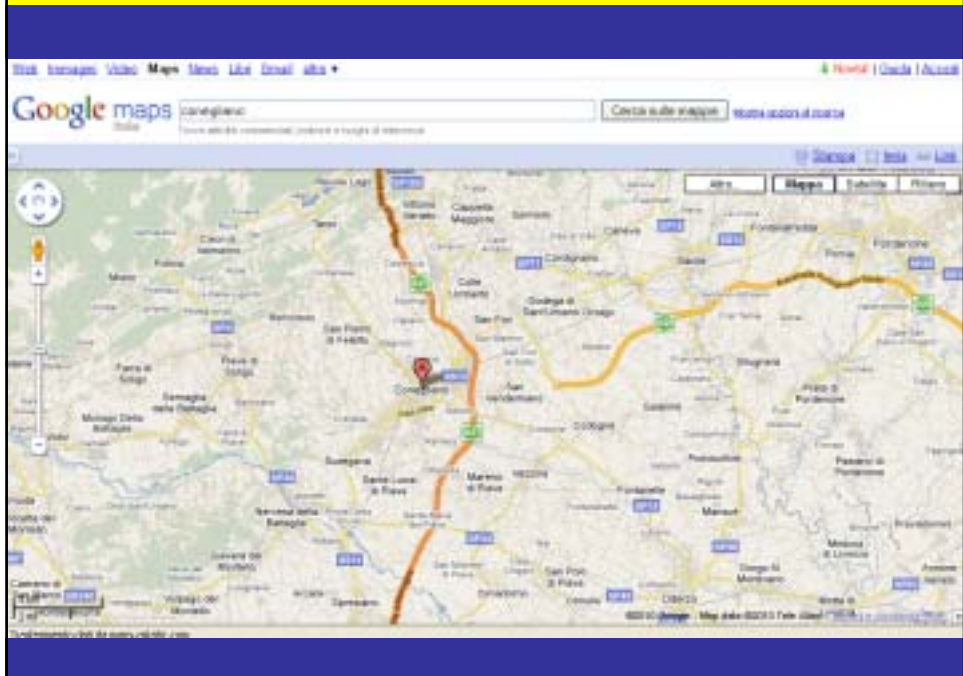
Sistema insediativo: polarità diffuse

Sistema infrastrutturale veneto - Corridoio

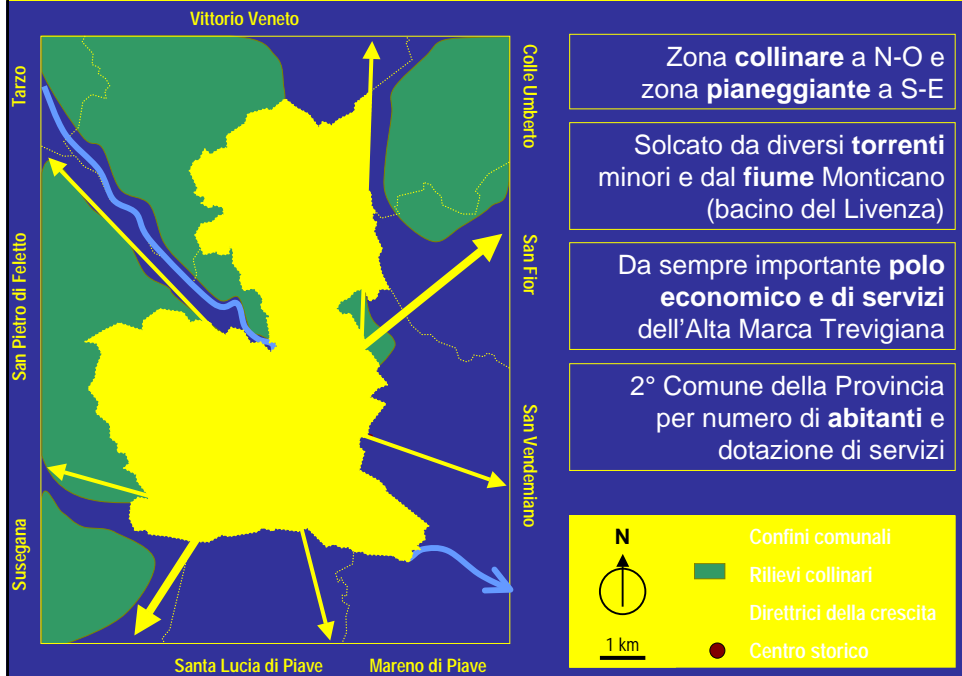
Estratto Piano Territoriale Regionale di Coordinamento



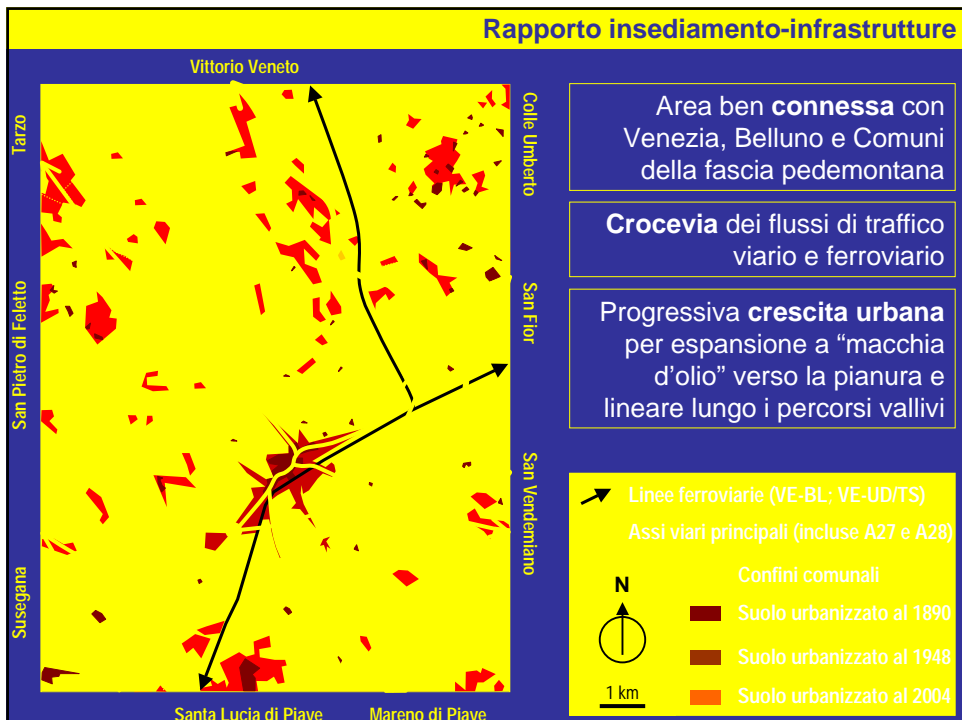
Inquadramento



Inquadramento territoriale



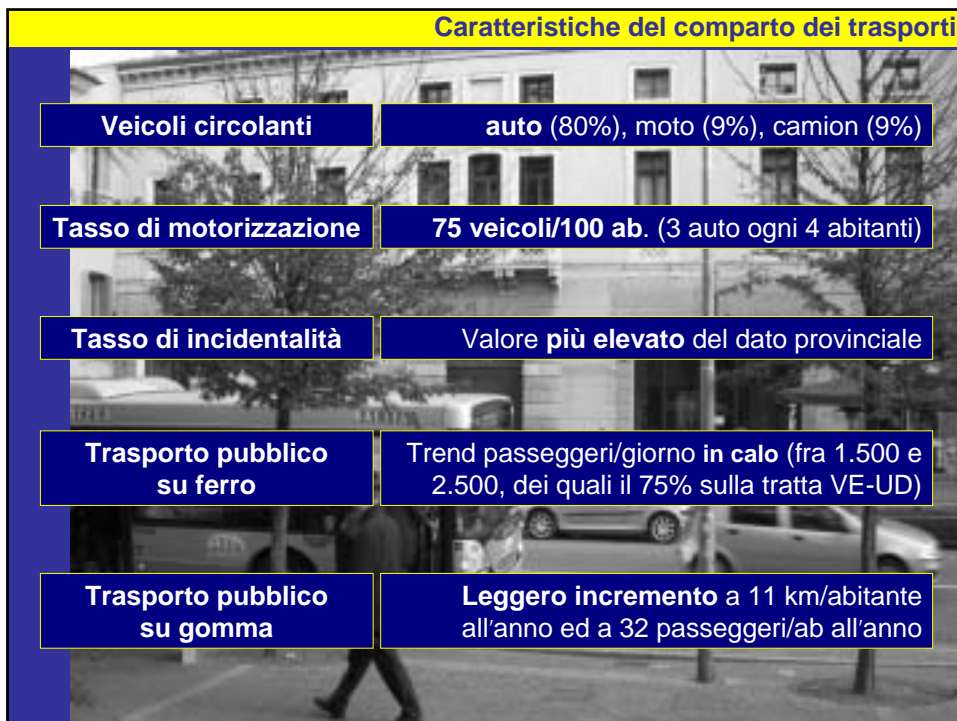
Rapporto insediamento-infrastrutture



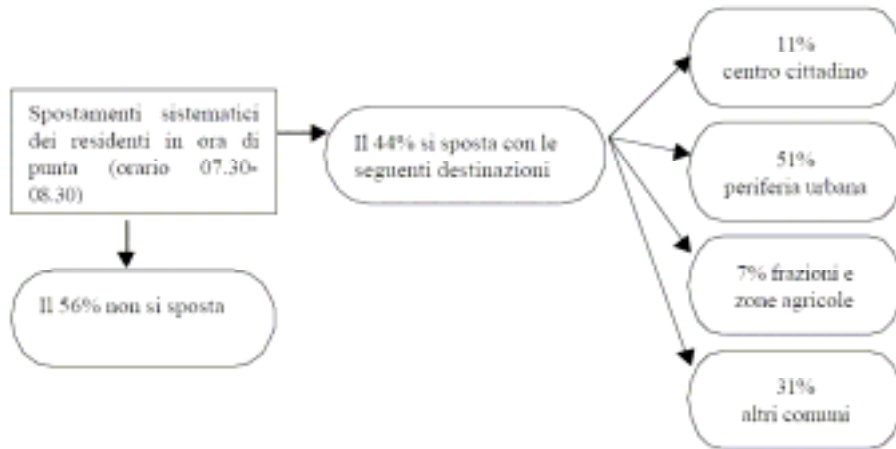
Infrastrutture lineari per il trasporto



Caratteristiche del comparto dei trasporti



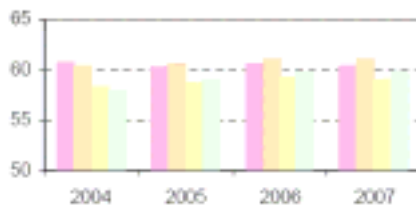
Spostamenti sistematici ora di punta



Tasso di motorizzazione e modalità spostamenti

Tasso di motorizzazione: autovetture e veicoli totali (2004 - 2007)

Autovetture pro capite

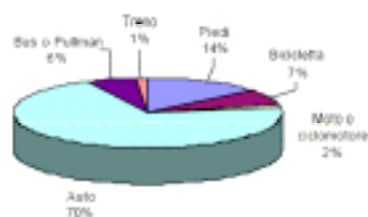


Veicoli totali pro capite

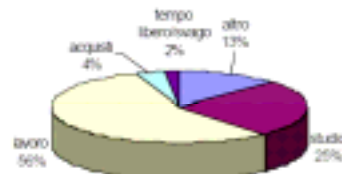


■ Conegliano ■ Provincia di Treviso ■ Regione Veneto ■ Italia

DESCRIZIONE DEGLI SPOSTAMENTI TOTALI effettuati in ora di punta per mezzo utilizzato

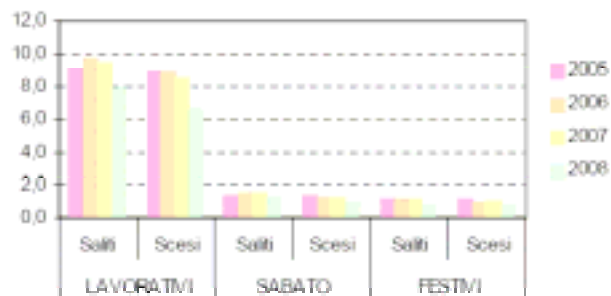


DESCRIZIONE DEGLI SPOSTAMENTI TOTALI per motivo dello spostamento



Passeggeri TPL

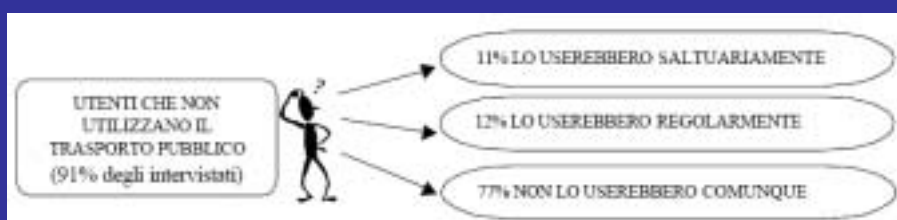
Frequenzazione treni: numero di passeggeri per abitante all'anno (2005 - 2008)



Frequenzazione bus urbani ATM: passeggeri totali (2004 - 2008)



Uso Trasporto Pubblico



Uso bicicletta



Spazi urbani per la mobilità ciclopedonale

ZTL
Zone a Traffico Limitato

1,7 km di strade e complessivi **2,82 m²/ab**
(0,86% della superficie dei centri abitati)

Isole pedonali

Assenti (media europea pari a 111 mq/ab)

Verde attrezzato

3,25 mq/ab (standard regionale di 9 mq/ab)

Verde complessivo

12,16 m/ab (includere aree sportive e golenali)

Piste ciclabili

0,6 m/ab (in sede propria: 1,8 su 21,5 km)

Le principali questioni ambientali

Incidentalità

Rumore

Inquinamento aria: gas serra

Inquinamento aria: polveri sottili

Occupazione suolo

Perdita biodiversità

Congestione

Le azioni dell'Amministrazione comunale

Viabilità locale

Adeguamento dell'offerta di infrastrutture al numero di veicoli (p. e. "Tangenziale sud")

Elevare l'assetto viabilità locale per l'utenza debole rispettando gli standard regionali

Pedonalizzare il centro storico (p. e. piazza Carducci)/rivitalizzare il tessuto commerciale

Promozione del TPL

Campagna d'incentivi all'uso dell'autobus
"il fine giustifica il mezzo"

Intesa Programmatica d'Area per estendere le reti del TPL a sette Comuni limitrofi

Mobilità sostenibile

Incentivi acquisto di mezzi a zero emissioni

"C'entro in bici" e pedibus per le scuole

Programma

"Città sane" (promosso dall'OMS)

Le azioni dell'Amministrazione comunale

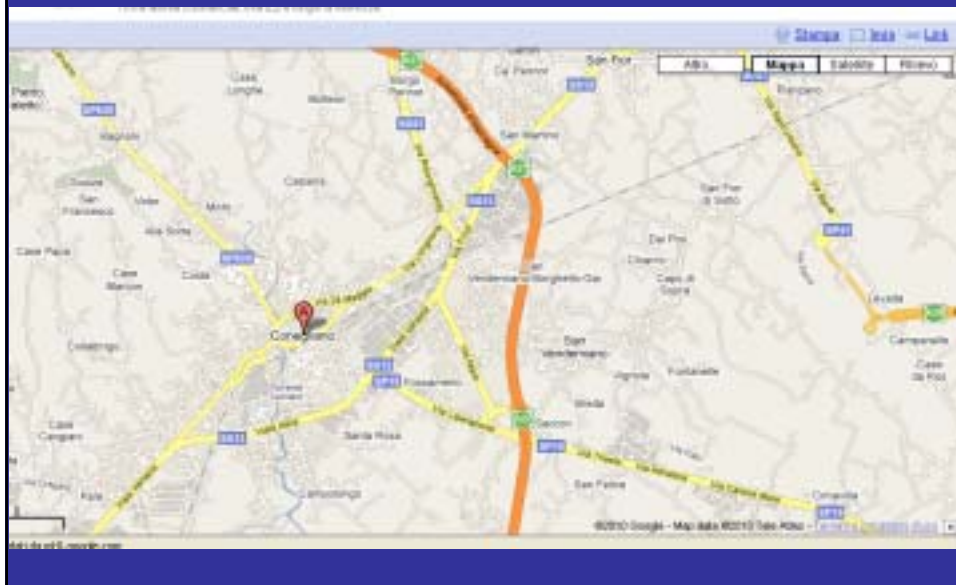
II PUT

(PIANO URBANO DEL TRAFFICO)

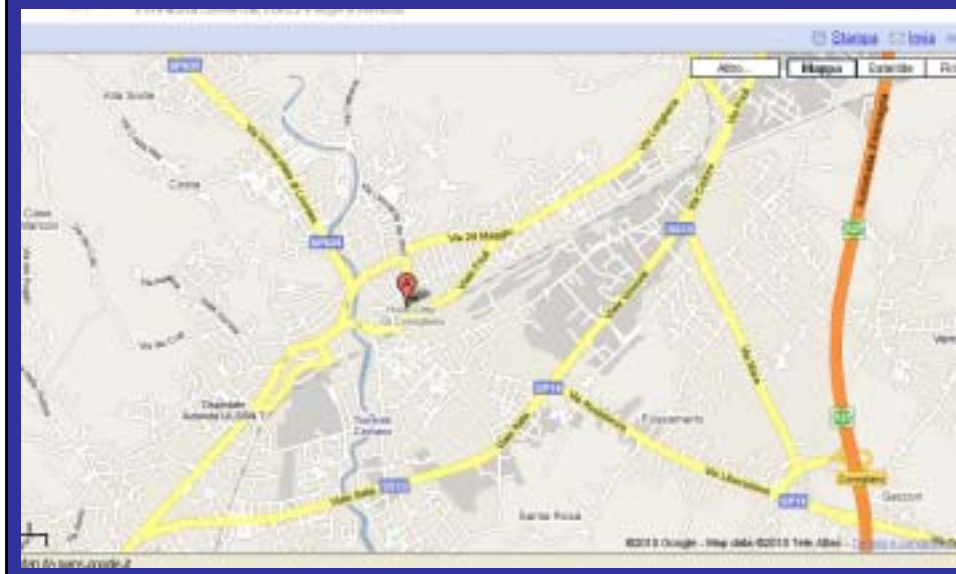
va elaborato attraverso indagini studi e progetti finalizzati ad ottenere:

1. Il miglioramento delle condizioni di circolazione (movimento e sosta) ;
2. Il miglioramento della sicurezza stradale;
3. La riduzione degli inquinamenti atmosferico e acustico;
4. Il risparmio energetico.

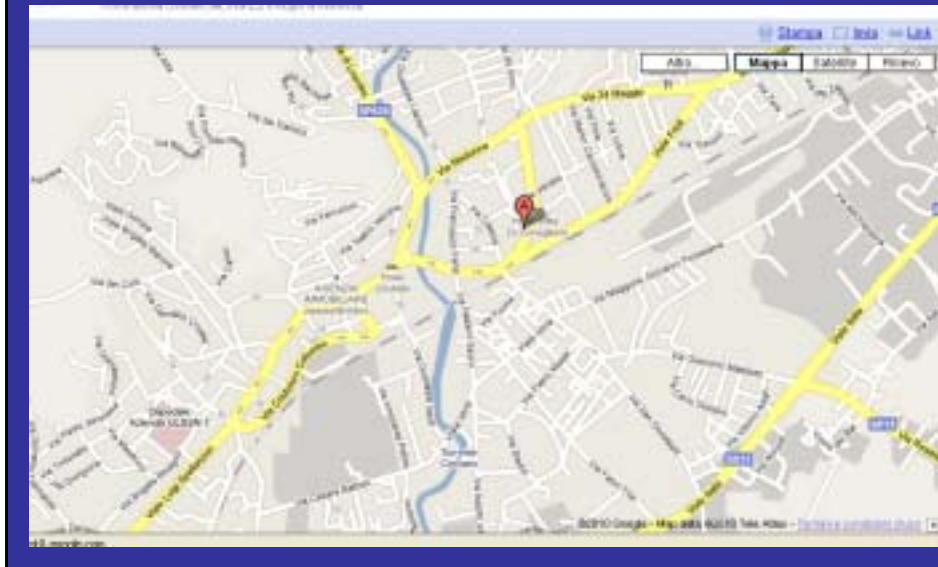
Ambito



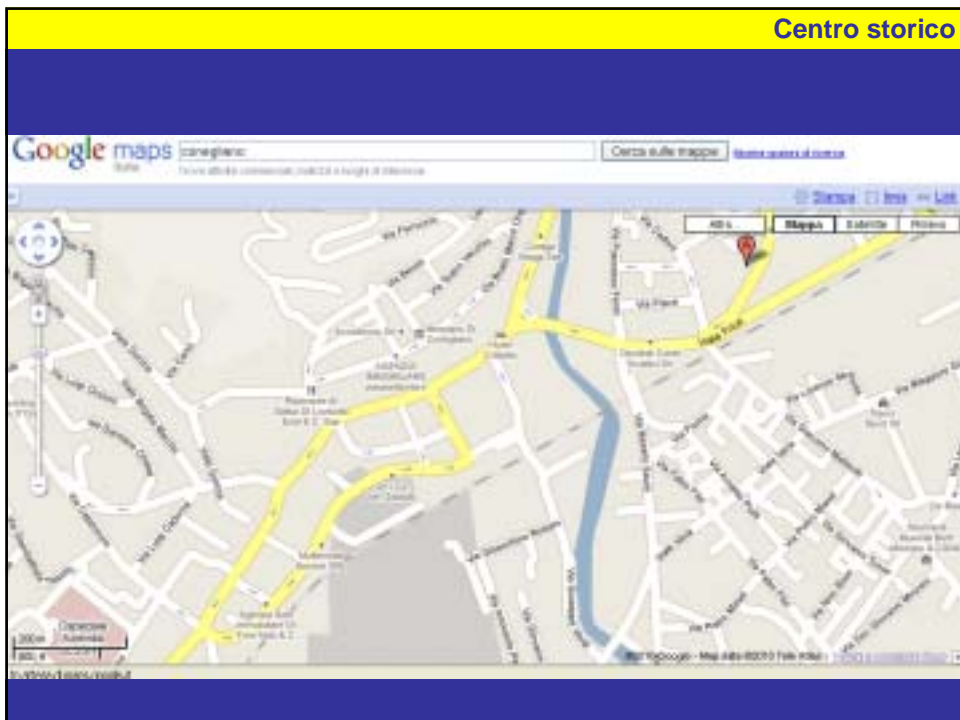
Zona centrale



Centro



Centro storico



Grazie per l'attenzione



agenda 21
consulting srl

territoria e sviluppo sostenibile

